

COMNET

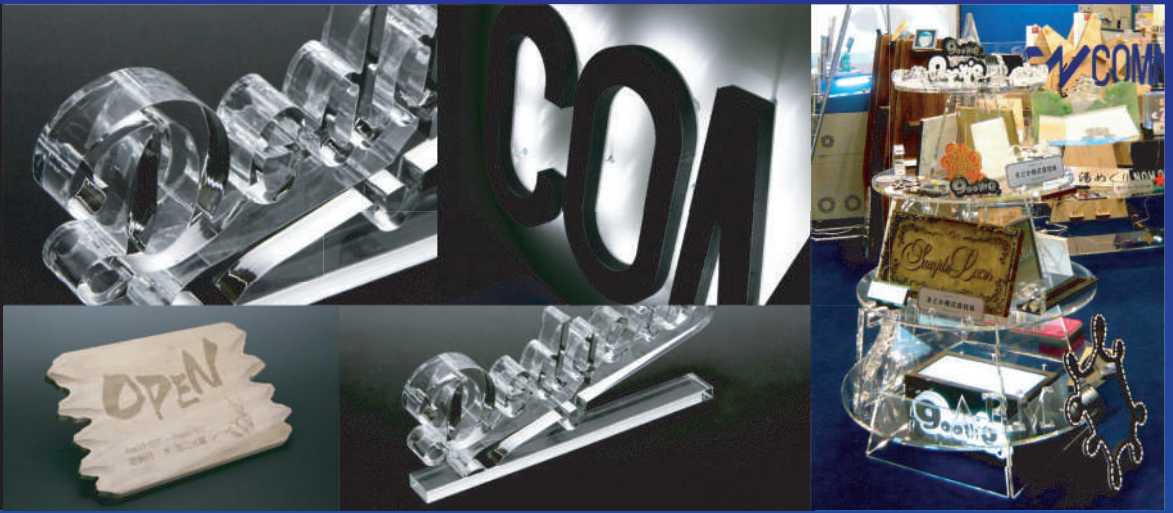
Each and every effort for our customers !

COMNET Laser Machine Products Lineup



コムネット株式会社

**For Sign
&
Display**



For OGBS & Gift



**多様な加工で
無限大に展開できる
レーザービジネス**

COMNET

For Model & Art



For Industry



For Printing



For Sports



Easy Operation.1

カンタン!

焦点合わせ

【オートフォーカス】モード

加工材料の厚みをボタンひとつで自動認識し、適正な焦点距離にテーブルが上下する機能です。曲面の上端だけではなく中間部分や凹形状の材料の焦点も素材の厚みや高さを計測する必要がありません。この機能は、GCC社の特許です。

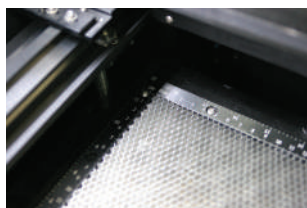


Easy Operation.2

カンタン!

位置合わせ

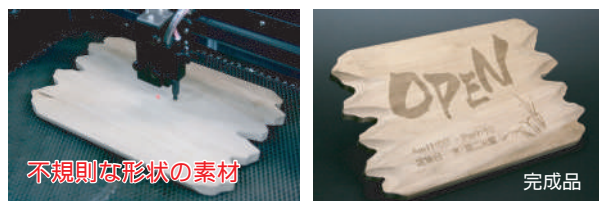
【Home】モード



加工終了後に、材料交換が容易に行える様に、レーザーヘッドが自動退避する機能です。ワークテーブルに設置している厚みのある金属製の目盛ゲージに材料を突き当てれば簡単に位置が決まります。

【Center】モード

レーザーヘッドのある位置を中心にして加工する機能です。

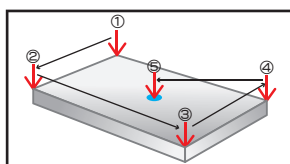


不規則な形状の加工や、枠の中心に位置を合わせて加工したい場合に役立ちます!

【WithoutHOME】モード

加工終了後に、レーザーヘッドが材料にぶつからないようにするための機能です。

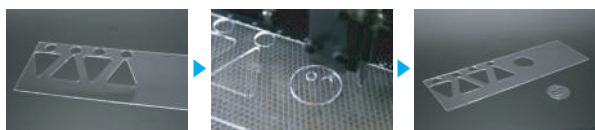
【SmartCENTER】モード



レーザーヘッドで、材料の四隅を指示するだけで自動で中心◎を認識する機能です。

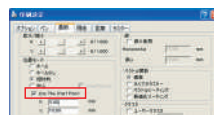
【Relative】モード

PCでデータを移動させなくても、レーザーヘッドを手動で加工したい位置に移動するだけで、レーザーヘッドのある位置を原点として出力する機能です。



端材の有効活用などに役立ちます!

【Use The Start Point】モード



この設定はCenterモード及びRelativeモードを選択するとヘッドのある位置を基準に入力数値分移動して加工する機能です。

LaserProシリーズ製品ラインナップ



S400



SPIRIT GLS



SPIRIT LS



MERCURY III



C180 II

パフォーマンス

プリンター感覚で 手軽にレーザー加工

Easy Operation.3

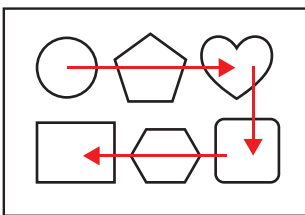
カンタン!

高機能出力

【Sorting】モード



■ **Vector Sorting**
ドーナツ型のように、図形の
内・外を切断加工する場合、
内側を先に切断し、材料のず
れなどを防ぐ機能です。
赤色の部分を先に切断します。



■ **Optimization Sorting**
近い図形を自動認識し、最適
な経路で加工することで加工
時間を短縮できる機能です。
作図順序に影響されず、赤い
矢印の様に、近いデータを認
識し加工します。

【Raster】モード



スキャニング画像やデジカ
メ画像を、レーザー彫刻に
最適なデータに自動変換
して出力します。

【Color】モード



データを色分けすることで、色別
にレーザーパワーや加工スピード
などをコントロールできます。

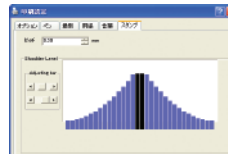
【3D】モード



かまぼこ彫り等の3次元レ
リーフ彫刻が可能です。文
字や簡単な図形であれば、
CorelDRAWでデータ作成
が可能です。

【Stamp】モード

ゴムスタンプ作成に必要なショルダー加工をビジュアル
に設定が可能です。



Easy Operation.4

カンタン!

オフライン機能

【メモリ搭載】

PCから送信したデータは電源を切るまで、加工機に残り
ますので、繰り返し同じデータを加工する時に役立ちます。
100ファイルまで。容量は機種によって異なります。

【オフライン作業】

加工中、パソコンは加工機とはオフラインなので、次の
加工のデータ作成や、全く別のお仕事に使えます。

専用オプション一覧



CCDカメラ



ロータリーアタッチメント



ハニカムテーブル

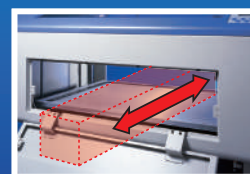


排気消臭装置

LaserProシリーズの便利な機能



レッドレーザーポインター
で加工位置をチェック!



長尺の材料も開閉ドア
のオープンで加工可能!



LEDライトで加工状況
を詳細にチェック!

GCC LaserProシリーズ スペック表

S400 / S400 Hybrid						
	S400		S400 Hybrid			
レーザー種類	CO ₂ レーザー		CO ₂ レーザー / ファイバーレーザー			
ワット数	80W	120W	80W/30W	80W/60W	120W/30W	120W/60W
レンズ	2.0インチレンズ (1.5inch、4.0inch 使用可能)					
最大駆動速度	3556mm/秒					
加工エリア (W×D)	916×610mm カットのみ1016×610mmに拡張可能※1※2					
最大加工物挿入サイズ (W×D×H)	1053×647×280mm (ドアオープン時: 1053×∞×280mm)					
外形寸法 (W×D×H)	1440×900×1048mm					
重量	270kg	274kg	280kg	283kg	284kg	287kg
電源	単相200~240V					
最大消費電力	2600W					
安全レベル	CO ₂ レーザー: クラス1 (欧州規格: EN60825) / クラス2 (米国規格: CDRH) ファイバーレーザー搭載時: クラス3R (米国規格: CDRH) ドアオープン時: クラス4 (米国規格: CDRH)					
推奨排気量	20m ³ /分 以上					

※1 CCDカメラ取付時: 915×610mm ※2 CCDカメラ取付時は彫刻不可。

SPIRIT GLS / SPIRIT GLS Hybrid						
	SPIRIT GLS		SPIRIT GLS Hybrid			
レーザー種類	CO ₂ レーザー		CO ₂ レーザー / ファイバーレーザー			
ワット数	80W	100W	80W/30W	80W/60W	100W/30W	100W/60W
レンズ	2.0インチレンズ (1.5inch、4.0inch 使用可能)					
最大駆動速度	2032mm/秒					
加工エリア (W×D)	860×610mm カットのみ960×610mmに拡張可能					
最大加工物挿入サイズ (W×D×H)	990×635×177mm (ドアオープン時: 990×∞×177mm)					
外形寸法 (W×D×H)	1365×880×1010mm					
重量	225kg	229kg	235kg	238kg	239kg	242kg
電源	単相200~240V					
最大消費電力	2600W					
安全レベル	CO ₂ レーザー: クラス1 (欧州規格: EN60825) / クラス2 (米国規格: CDRH) ファイバーレーザー搭載時: クラス3R (米国規格: CDRH) ドアオープン時: クラス4 (米国規格: CDRH)					
推奨排気量	20m ³ /分 以上					

SPIRIT LS		
	SPIRIT LS	
レーザー種類	CO ₂ レーザー	
ワット数	40W	80W
レンズ	2.0インチレンズ (1.5inch、4.0inch 使用可能)	
最大駆動速度	2032mm/秒	
加工エリア (W×D)	640×460mm カットのみ740×460mmに拡張可能※1※2	
最大加工物挿入サイズ (W×D×H)	762×482.6×165mm (ドアオープン時: 762×∞×165mm)	
外形寸法 (W×D×H)	1125×720×1005mm	
重量	177kg	180kg
電源	単相200~240V	
最大消費電力	1500W	2600W
安全レベル	クラス1 (欧州規格: EN60825) / クラス2 (米国規格: CDRH) ドアオープン時: クラス4 (米国規格: CDRH)	
推奨排気量	15m ³ /分 以上	

※1 CCDカメラ取付時: 550×440mm ※2 CCDカメラ取付時は彫刻不可。

MERCURY III			
	MERCURY III		
レーザー種類	CO ₂ レーザー		
ワット数	30W	40W	80W
レンズ	2.0インチレンズ (1.5inch、4.0inch 使用可能)		
最大駆動速度	1067mm/秒		
加工エリア (W×D)	635×458mm		
最大加工物挿入サイズ (W×D×H)	680×482×165mm (ドアオープン時: 680×∞×165mm)		
外形寸法 (W×D×H)	1125×720×1005mm		
重量	135kg	140kg	142kg
電源	AC100V	単相200~240V	
最大消費電力	1000W	1500W	2600W
安全レベル	クラス1 (欧州規格: EN60825) / クラス2 (米国規格: CDRH) ドアオープン時: クラス4 (米国規格: CDRH)		
推奨排気量	15m ³ /分 以上		

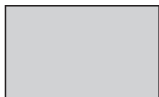
C180 II	
	C180 II
レーザー種類	CO ₂ レーザー
ワット数	30W
レンズ	2.0インチ (1.5inch使用可能)
最大駆動速度	1016mm/秒
加工エリア (W×D)	458×305mm
最大加工物挿入サイズ (W×D×H)	503×310×155mm
外形寸法 (W×D×H)	740×780×410mm
重量	75kg
電源	AC100V
最大消費電力	1000W
安全レベル	クラス1 (欧州規格: EN60825) / クラス2 (米国規格: CDRH) ドアオープン時: クラス4 (米国規格: CDRH)
推奨排気量	10m ³ /分 以上

GCC LaserProシリーズ 共通仕様	
焦点合わせ	オートフォーカス (接触センサー式)
エアアシスト	キャタピラ格納ホース式
内部メモリ	32MB
駆動方式	DCサーボコントロール
Z軸移動方式	自動制御
冷却方式	空冷 (15~30℃)
スピード制御	0.1%~100% 16色の色別コントロールが可能
パワー制御	1%~100% 16色の色別コントロールが可能
解像度	125、250、300、380、500、600、760、1000、1500dpi
インターフェイス	USBポートまたはイーサネット
対応OS	Windows 10/11 (64bit)
出力ソフト	CorelDRAW、Adobe Illustrator
ディスプレイ	グラフィック LCDディスプレイ ※S400のみタッチパネル

※CO₂レーザーは長寿命タイプの発振管を採用しています。

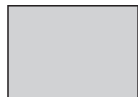
加工エリア比較表 単位:mm

S400



彫刻: 916×610
カット: 1016×610

SPIRIT GLS



彫刻: 860×610
カット: 960×610

SPIRIT LS



彫刻: 640×460
カット: 740×460

MERCURY III



635×458

C180 II



458×305

製品仕様につきましては、予告なく変更する場合があります。
最新情報は、コムネット株式会社WEBページをご覧ください。



SEI LASER LINEUP

SEIレーザーラインナップ



MERCURY [マーキュリー]



高性能で強靱なりニアモーターと高度なコントロール技術による最高精度を誇るレーザー加工機の最高峰。導光板を自由設計。

WORK AREA

1250×1550mm
1500×2050mm
1500×3080mm
2060×3080mm

NRG-L [エヌアールジー エル]



MERCURYのスタンダード&ネイキッドモデル。カット面、彫刻の仕上がりもMERCURY譲りの性能とパフォーマンスを誇ります。

WORK AREA

1600×1200mm
2200×1500mm
3200×1500mm
3200×2000mm

X-TYPE [エックスタイプ]



MERCURYの高速モデル。オプションで材料の交換を容易にするダブルワーキングテーブルを取り付けると生産性が大幅にアップ。薄物材料で量産化したい場合はX-Type!!

WORK AREA

1000×750mm
1600×1000mm

DRAGON [ドラゴン]



MERCURYのsmallモデル。オプションでCCDカメラの搭載も可能。位置合わせの必要な印刷業界の紙カット、UVインクジェット、マーク地カット等でCCDカメラが大活躍!!カット面はもちろんMERCURY譲りの美しさ。

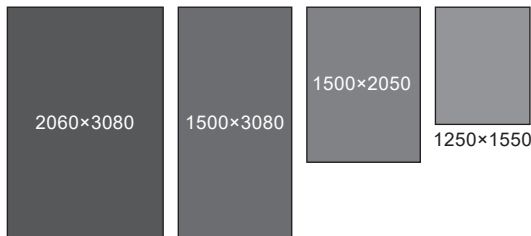
WORK AREA

700×500mm

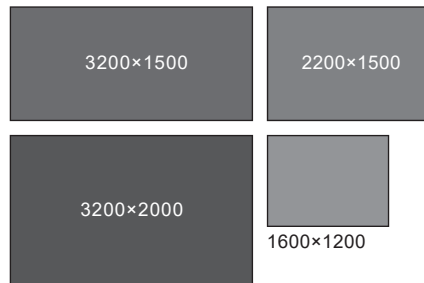
WORK AREA

加工エリア比較表 単位:mm

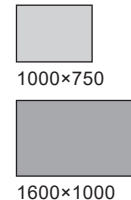
MERCURY



NRG-L



X-TYPE

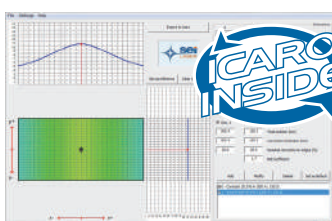


DRAGON



ICARO [イカロ]

オペレーションソフトウェア



- 面倒なNC変換は必要ありません。AIデータ、DXFデータがそのまま使用可能です。
- データとともに加工数値が保存出来ます。2回目以降の作業はデータを呼び出すだけですぐに対応可能です。
- 写真などの画像彫刻はBMPデータを取り込むと自動的に数値設定が彫刻モードになります。

CCDカメラであらかじめ印刷されたトンボを基準にシルク印刷パネルや昇華生地のカットが可能になり作業効率が大幅UP。一度、認識させてデータ保存すると次からは認識作業が必要なく簡単に作業が始まります。

ビギナーからプロフェッショナルまで！ コムネットがお客様に選ばれる理由



👑 シェアNo.1 業務用レーザーの販売実績 約45%のシェア

CO₂レーザーを取り扱っている販売会社は、弊社以外に国内に12社(メーカー5社)ありますが、当社の販売実績数は**業界トータル販売数の約45%のシェアを獲得し、年間販売台数・売上金額も2001年～現在に至るまで、業界内で21年連続第1位の実績を誇ります。**

※レーザー業界の専門誌「2021/2022 ジャパンレーザーワールド&トレンド」

メーカー	国産										
	14年	15年	16年	17年	18年	19年	20年	21年	22年	23年	24年
BCC社(国内販売+コムネット)	No.1	270	290	280	290	270	210	210	270	330	
ユニバーサルサービスシステムズ社(国内販売+4社)		160	170	145	100	95	90	70	85	90	
トロテック社(国内販売+ロボットレーザーメーカー)		100	120	170	130	155	140	100	160	180	
エヒコ社(国内販売+足尾製鋼工業)		50	55	40	40	45	40	35	55	65	
クラボウ社(国内販売+クラボウ)	No.1	30	35	40	40	45	50	45	80	80	
株式会社(国内販売+コムネット)		35	40	45	30	35	35	30	45	55	
コムネット		15	15	10	10	5	5	5	5	5	
藤田工業		20	20	15	15	20	10	10	10	10	
その他		5	10	5	5	30	60	45	55	60	
合計		665	745	750	650	700	640	550	765	875	

👑 多品種No.1 小型～大型機まで様々な用途、多業種に対応！

店舗に設置できるコンパクト設計の小型レーザー機から、20ミリ厚の亚克力もカットできるプロ仕様の大型レーザー機まで、**様々なご用途・多業種に対応できる、高品質なレーザー加工機を業界ナンバー1の品揃え**でお取り扱いしております。



👑 サポートNo.1 導入後のアフターフォローも万全！

コムネットは売ったら売りっぱなしではございません。当社では、ご導入後のメンテナンスとサービスの提供を重視しており、万が一の故障・トラブルが発生した場合でも、営業兼任ではないプロフェッショナルな人員がいち早く対応できる万全のアフターフォロー体制を整えております。

【業界最多人員】メンテナンス人員：15名 カスタマーサポート人員：6名



👑 安心No.1 国内最大級のショールーム!!工房も運営

レーザー加工機の導入をご検討いただく際に、実機を見ながら性能・加工品質・操作方法をじっくりご確認いただけます。また、日本初の本格的な会員制デジタルシェア工房「Maker's(メイカーズ)」を運営。導入前に操作感を確かめることもできます。**これらの施設を所有しているのはコムネットだけです。**



ショールーム(神戸本社)



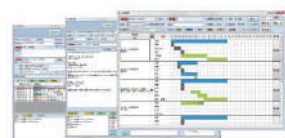
Maker's(メイカーズ)

👑 体制No.1 ハードとソフトで加工業者様をとことん応援！

コムネットのサービスはレーザー加工機の販売だけではありません。様々な仕事を「見える化」することで、業務効率、利益アップに貢献してくれる業務管理・生産管理システム「SignJOBZ(サインジョブズ)」を開発販売。

ハードウェアとソフトウェア両面から、ものづくりに携わる加工業者様をとことん応援できるのは、コムネットだけです。

SIGNJOBZ



GCC社とは



中小型レーザーで世界市場No.2

ヨーロッパ・アジア地区ではNo.1の販売実績。

- 年商:約80億円(2018年度)
- 年間販売台数:約2100台
- 従業員:462名

SEI社とは



大型レーザーでヨーロッパ市場No.1

コムネットは世界の販売代理店でアジア地区トップの代理店です。

- 年商:約85億円(2017年度)
- 年間販売台数:約420台
- 従業員:142名

※大型レーザーとは、100W以上、加工サイズが1000×1000mm以上のものを指します。

会社概要



神戸本社



東京支社

コムネット株式会社

設立	1991年6月18日
資本金	7,500万円
株主	五十嵐 晃治 社員持株会
代表取締役	五十嵐 晃治
従業員数	75名
事業内容	<input type="checkbox"/> レーザー装置・ウォータージェットの輸入販売及び保守 <input type="checkbox"/> レーザーサプライ商品の輸入販売 <input type="checkbox"/> システム開発 <input type="checkbox"/> アプリケーションソフトウェア開発 <input type="checkbox"/> 画像処理、CADソフトウェア開発 <input type="checkbox"/> オフショア開発 <input type="checkbox"/> 会員制ものづくり工房(Maker's)の運営

www.comnet-network.co.jp

- 神戸本社 〒650-0047 兵庫県神戸市中央区港島南町7-2-10
TEL 078-304-7760 FAX 078-304-7790
- 東京支社 〒224-0044 神奈川県横浜市都筑区川向町2001-34
TEL 045-394-2181 FAX 045-394-2182
- 九州営業所 〒812-0892 福岡県福岡市博多区東那珂3-1-41
TEL 092-710-4442

WEBで検索

コムネット

検索